

Aktuell



8/2026

Sicherheits- und Warnsysteme

LED		<p>LED-Rundumkennleuchte Signal, 9–32 V</p> <p>Kompaktes LED-Drehlicht mit schlagfestem Glas und fester Rohrstützenbefestigung. Swiss made!</p> <p>Grösse: Ø 140×142 mm Befestigung: mit Rohrstützen</p>	<p>L75305 Fr. 127.20</p>
SWISS MADE			
LED		<p>LED-Arbeitsscheinwerfer, 10–30 V</p> <p>LED-Arbeitsscheinwerfer mit schwenkbarer Halterung. Mit Zulassung R65/CAT. XA1 als Warnblitzleuchte.</p> <p>Grösse: 150×58×44 mm Lichtstrom: 2850 lm Lichtmuster: Kombistrahler, Blitzlicht Farbtemperatur: 5700 K Befestigung: M10 Anschluss: Kabelschwanz 300 mm Schutzklasse: IP69K</p>	<p>WRKXLED300 Fr. 75.20</p>
LED		<p>LED-Warnlichtbalken, 10–30 V</p> <p>Breite: 326 mm Länge: 980, 1200, 1420 bzw. 1640 mm Höhe: ohne Fuss 43, mit Fuss 81 mm Leistung: 128, 152, 176 bzw. 200 W Befestigung: geschraubt Gehäuse: aus Kunststoff Anschluss: Kabelschwanz Schutzklasse: IP67, IP69K Info: 10 Einstellmöglichkeiten</p>	<p>LB532-980 (980 mm) Fr. 495.00</p> <p>LB532-1200 (1200 mm) Fr. 615.00</p> <p>LB532-1420 (1420 mm) Fr. 722.00</p> <p>LB532-1640 (1640 mm) Fr. 842.00</p>

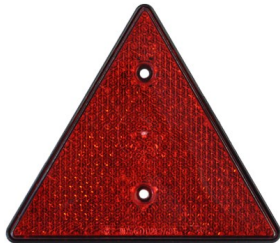


Pendelrückstrahler

- eine Seite rot, andere Seite weiss
- Grösse: Ø80×175 mm
- Befestigung: Ø7×25 mm

11400

Fr. 24.80

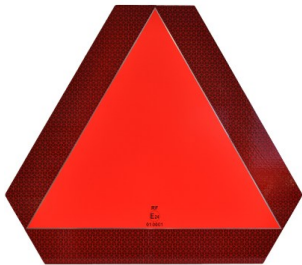


Dreieckrückstrahler

- aus Kunststoff
- zum Anschrauben
- Grösse: ca. 160 mm
- Befestigung: Ø5,5×70 mm

177 S

Fr. 5.10



Warndreieck

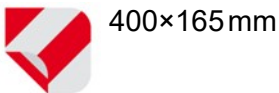
- zur Markierung langsam fahrender Fahrzeuge
- reflektierend
- beide Ausführungen mit Prüfziffer
- als Alutafel oder lose Folie

WT 69

Alutafel
Fr. 27.60

WT 69 Folie

Folie
Fr. 18.20



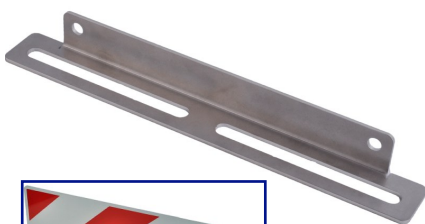
400×165 mm

Markiertafel rot/weiss

- 400×165 mm
- Aluminium
- Reflexionsklasse RA1, beidseitig

159/400X170 RT/WS

Fr. 28.90

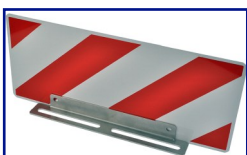


Markiertafelhalter für Frontkotflügel

- 280×30×35 mm
- Lochabstand: 210 mm

1158

Fr. 32.80



Pannendreieck in Etui

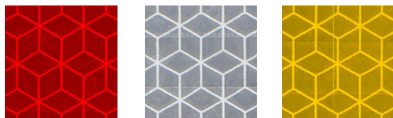
- Standard-Pannendreieck
- mit ECE-Prüfung
- Etuigrösse nur 445×48×33 mm

498 DELTA 4

Fr. 10.50

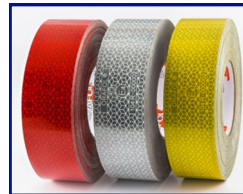
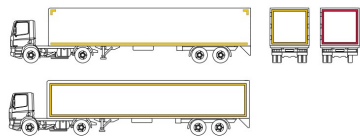
498WH 4

Wandhalterung
Fr. 44.00



Konturmarkierungsband

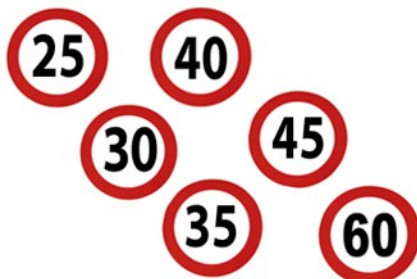
- rot, weiss und gelb erhältlich
- reflektiert sehr hell
- aus Vinyl für Flexibilität und Dehnbarkeit mit der Plane
- einfach anzubringen
- ECE 104, Klasse RA3
- als Meterware erhältlich



983-10
weisses Band
Fr. 6.10/m

983-71
gelbes Band
Fr. 6.10/m

983-72
rotes Band
Fr. 6.10/m



Geschwindigkeitsfolie

- Ø 200 mm
- PVC-Folie zum Kleben

701/40

Fr. 3.20

Geschwindigkeitstafel Aluminium

- Ø 200 mm
- dauerhafter Siebdruck mit Schutzlackierung

702/40

Fr. 28.00



Kompressorfanfare, 12V

- Dreiklanghorn
- verchromt
- 117 db

Komplettes Set mit Kompressor und Relais.

56 350 146

Fr. 144.00



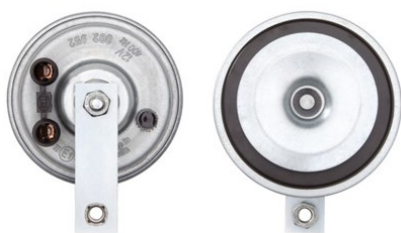
Wartongeber – weisses Rauschen, 12–24 V

- 15 W
- 112×40×70 mm
- 102 dB
- Befestigung: Ø 6×85 mm
- Kabellänge: 250 mm

Rückfahrwarner für den Festeinbau.

VICAM REV ALARM

Fr. 48.20



Signalhorn, 12V

- 335 Hz
- Ø 97 mm
- 110 db
- staub- und spritzwassergeschützt
- gilt als Tieftonhorn

935 010

Fr. 16.20

LED



LED-Powerflare-Warnblitzer, 12–24 V

- Ø 110×35 mm
- 9 Blitz- und Leuchtprogramme
- Reichweite am Tag ca. 300 m, in der Nacht ca. 800 m
- wasserdicht und stossfest, schwimmt
- kann per Magnet auf metallischen Oberflächen befestigt werden
- Akku mit Magnetkontakt

POFLOR

orange
Fr. 36.00

LED**LED-BluePoint-Scheinwerfer****1010BP3**

Dieser Arbeitsscheinwerfer dient zur Beleuchtung von Staplern, um die Sicherheit zu erhöhen.

Grösse: 106,5×106,5×82,4 mm
 Spannung: 9–60 V
 Lichtstrom: 20 000 cd
 Lichtmuster: BlueBeam, Spot
 Abstrahlwinkel: 7°
 Farbtemperatur: blauer Spot
 Anschluss: Deutsch DT04-2P
 Info: mit Schwingungsdämpfer

Fr. 157.50

LED**LED-Warnscheinwerfer Roter Halbkreis****2A14654**

Grösse: 117×117×114 mm
 Spannung: 10–80 V
 Befestigung: M10-Schraube
 Anschluss: Kabelschwanz 250 mm
 Schutzklasse: IP67
 EMV-entstört: ECE-R10
 Funktion: Projektorscheinwerfer für Stapler
 Info: erzeugt starken roten Halbkreis am Boden

Fr. 105.20

LED**LED-Warnscheinwerfer Roter Pfeil****2A14650**

Grösse: 74×100×74 mm
 Spannung: 10–80 V
 Befestigung: M8-Schraube
 Anschluss: Kabelschwanz 450 mm
 Schutzklasse: IP67
 Funktion: Projektorscheinwerfer für Stapler
 Info: erzeugt starken roten Pfeil am Boden

Fr. 81.30

LED**LED-Warnscheinwerfer Rote Linie****2A14358**

Spannung: 10–80 V
 Grösse: 77×85×75 mm
 Befestigung: M8-Schraube
 Anschluss: Kabelschwanz 450 mm
 Funktion: Projektorscheinwerfer für Stapler
 Info: erzeugt rote Markierungslinien am Boden

Fr. 80.30

LED**LED-Manövrierleuchte****80 690 140**

Grösse: 182×72×22 mm
 Spannung: 12–24 V
 Abstrahlwinkel: 45°
 Befestigung: Lochabstand 165 mm
 Anschluss: Kabelschwanz 320 mm
 Schutzklasse: IP67
 EMV-entstört: ECE-R10, R23 und R48
 Funktion: Umfeld- und Manövrierleuchte

Fr. 139.00